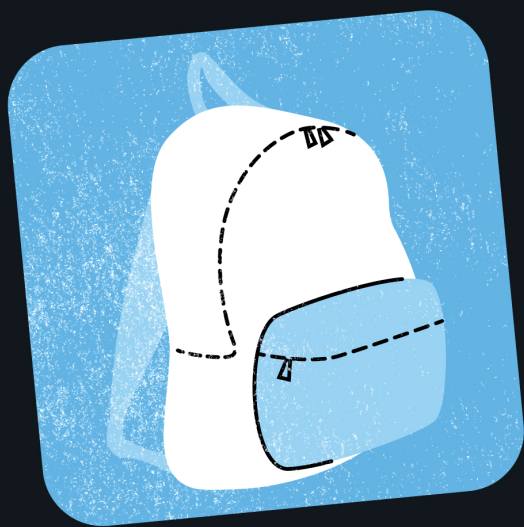


# ПОДОЗРИТЕЛЬНЫЕ ПРЕДМЕТЫ

Подозрительный предмет может иметь любой вид



Сумки, рюкзаки,  
свертки, пакеты



Непрозрачная  
тара небольшого  
размера – банки,  
бутылки, коробки  
и т. д.



Мелкая  
электроника –  
фонарики, кассеты,  
проигрыватели  
и т. д.



Детские  
игрушки

- Оставь предмет в том положении, в котором он находится
- Избегай использования мобильного телефона и других средств связи рядом с предметом
- Зафиксируй время обнаружения
- Сообщи о находке администрации или охране
- Сохраняй спокойствие



СДЛО  
НЦПТУ